



ACCESORIOS



QV 131

VÁLVULA ROMPE VACÍO

QV-131 es una válvula rompe vacío diseñada para evitar que presiones negativas causen daños en equipos. A partir de su instalación en equipos o en líneas de vapor, permite la entrada de aire cuando la presión es negativa.



MODELOS DISPONIBLES

QV-131: Acero Inoxidable AISI 304

OPERACIÓN

PMO Presión Max. Operación	21 Kgf/cm ²
TMO Temperatura Max. Operación	400° C

DIÁMETROS Y CONEXIONES

Diámetros: 1/2", 3/4" y 1"
 Conexiones: roscadas BSPT (BS 21) o NPT (ANSI-B1.20.1)

DIMENSIONES Y PESOS (mm y Kg)

DN	A	B	C	PESO
1/2"	26	56	32	0,40
3/4"	26	56	32	0,40
1"	26	56	32	0,40

CAPACIDAD - Presión Diferencial - ΔP (kgf/cm²) x Q (kg/h)

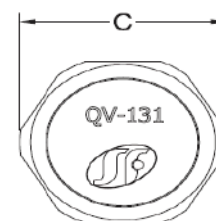
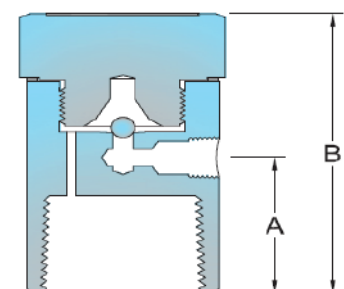
Presión Diferencial - ΔP (mmHg) x Q (dm ³ /s)							
MODELO	TAMAÑO	25	33	43	115	210	250
QV-131	1/2", 3/4", 1"	0,8	0,9	1,0	1,5	2,0	2,5

COMO ESPECIFICAR Y SOLICITAR

Especificar:

- Modelo
- Diámetro y tipos de conexión

Ejemplo: 1 Rompe Vacío QV-131, con diámetro 1/2" y conexión BSP.

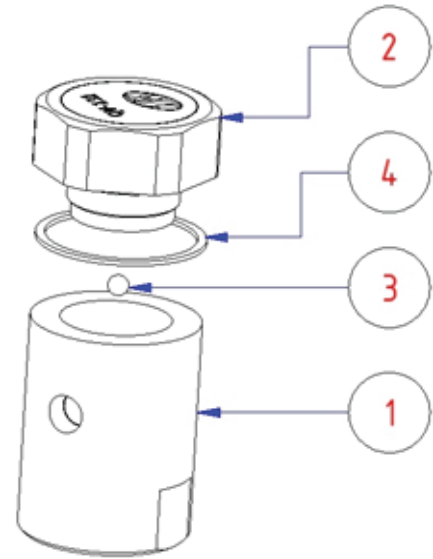


QV 131

VÁLVULA ROMPE VACÍO

NOTA DE INSTALACIÓN

La válvula rompe vacío debe ser instalada en la posición vertical, con el sistema de conexión en la parte inferior. En líneas de vapor, debe ser instalada en el punto más alto, de manera a evitar su inundación por condensado.



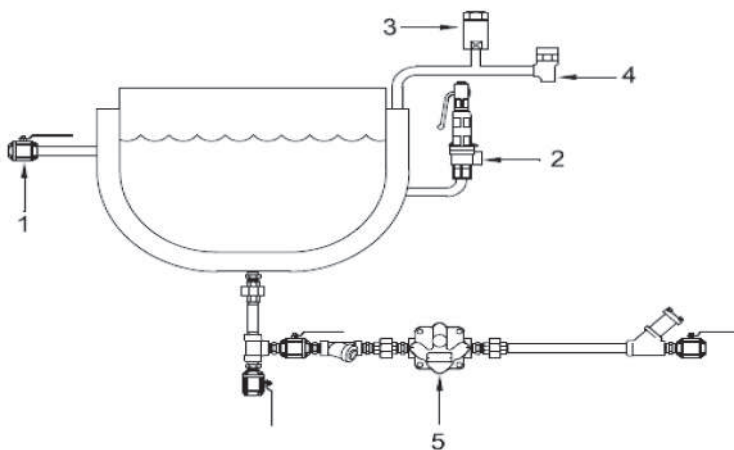
DESCARTE DEL PRODUCTO

Este producto es totalmente reciclable. No es daniño para el medio ambiente si se desecha con las precauciones adecuadas.

MATERIALES

ÍTEM	DESCRIPCIÓN	Material
1	Cuerpo	AISI 304 CF8
2	Tapa	AISI 304 CF8
3	Esfera	AISI 440 C
4	Vedación	Cobre

INSTALACIÓN TÍPICA



ÍTEM	Descripción
1	Válvula de Bola
2	Válvula Seguridad
3	Rompe Vacío
4	Eliminador de Aire
5	Trampa

SEGURIDAD, INSTALACIÓN Y MATENIMIENTO

Para obtener informaciones de seguridad, instalación y mantenimiento, ver instrucciones que acompañan el producto (MI-0245-39).